

EXTRATO CONSOLIDADO DE ATIVOS

Posição de Ativos											
Gestor	Administrador	Ativos	Vol*	VAR	Mês	% Índice	Ano	Valor(R\$) (31/10/2018)	% Carteira	PL do Fundo	% no PL do Fundo
Renda Fixa											
Artigo 7º I, Alínea b - 4604 - Fundos 100% Títulos Públicos - Referenciado											
BB	BB	BB PREVIDENCIÁRIO RENDA FIXA IRF-M1 TÍTULOS PÚBLICOS FIC FI	0,55%	0,08	0,93%	0,02%	5,64%	918.224,67	3,16%	12.885.880.277,28	0,01%
BB	BB	BB PREVIDENCIARIO RF IMA-B TP	5,48%	0,61	7,07%	-0,07%	9,97%	13.047.231,93	44,85%	3.596.631.650,04	0,36%
CEF	CEF	CAIXA FI BRASIL IRFM 1 TP FI RF	0,55%	0,08	0,94%	0,02%	5,67%	1.797.071,69	6,18%	19.282.041.339,97	0,01%
CEF	CEF	CAIXA FI BRASIL IMA B 5 TP FI RF LP	3,05%	0,35	3,10%	-0,00%	8,03%	1.850.852,14	6,36%	9.298.896.034,42	0,02%
BB	BB	BB IDKA 2 TP FI RF PREV	2,33%	0,28	2,09%	0,14%	7,79%	170.860,31	0,59%	6.844.791.587,40	0,00%
BB	BB	BB IMA-B 5 FIC RF PREVIDENCIÁRIO LP	3,03%	0,35	3,07%	-0,03%	8,05%	5.405.988,04	18,58%	2.809.621.968,16	0,19%
Sub-total Artigo 7º I, Alínea b - 4604 - Fundos 100% Títulos Públicos - Referenciado				0,46				23.190.228,78	79,71%		
Artigo 7º III, Alínea a - 4604 - Fundos Renda Fixa Referenciados											
QUANTITAS	QUANTITAS	SICREDI FC FI INSTITUCIONAL RF IMA B LP	5,46%	0,60	0,70%	0,00%	0,70%	2.989.726,24	10,28%	150.630.403,63	1,98%
SICREDI	SICREDI	SICREDI INSTITUCIONAL IRF-M 1 FI RF REFERENCIADO	0,56%	0,08	0,93%	0,01%	5,68%	204.408,13	0,70%	198.609.735,02	0,10%
Sub-total Artigo 7º III, Alínea a - 4604 - Fundos Renda Fixa Referenciados				0,57				3.194.134,37	10,98%		
Artigo 7º IV, Alínea a - 4604 - Fundos de Renda Fixa											
CEF	CEF	CAIXA FI BRASIL TP RF LP	0,07%	0,03	0,54%	99,31%	5,17%	2.707.820,42	9,31%	2.474.305.521,55	0,11%
Sub-total Artigo 7º IV, Alínea a - 4604 - Fundos de Renda Fixa				0,03				2.707.820,42	9,31%		
Sub-total Renda Fixa				0,43				29.092.183,57	100,00%		
Total								29.092.183,57	100%		

**EXTRATO CONSOLIDADO DE ATIVOS**

**Enquadramento da Carteira**

Artigo	Classe	Valor(R\$)	% Carteira	Politica Investimento	Limite Res. 3.922/10
Renda Fixa					
Artigo 7º I, Alínea b - 4604	Fundos 100% Títulos Públicos - Referenciado	23.190.228,78	79,71%	59,00%	100,00%
Artigo 7º III, Alínea a - 4604	Fundos Renda Fixa Referenciados	3.194.134,37	10,98%	20,00%	60,00%
Artigo 7º IV, Alínea a - 4604	Fundos de Renda Fixa	2.707.820,42	9,31%	21,00%	40,00%
Total Renda Fixa		29.092.183,57	100,00%		

**Rentabilidades por Artigo em Períodos Fechados (%)**

Estratégia	No Mês	No Ano	12 meses	24 meses
Artigo 7º I, Alínea b - 4604 % do CDI	3,41 628,7	7,87 146,3	-- --	-- --
Artigo 7º III, Alínea a - 4604 % do CDI	1,42 260,9	6,19 115,0	-- --	-- --
Artigo 7º IV, Alínea a - 4604 % do CDI	0,52 96,5	5,08 94,4	-- --	-- --

**Ganhos Financeiros**

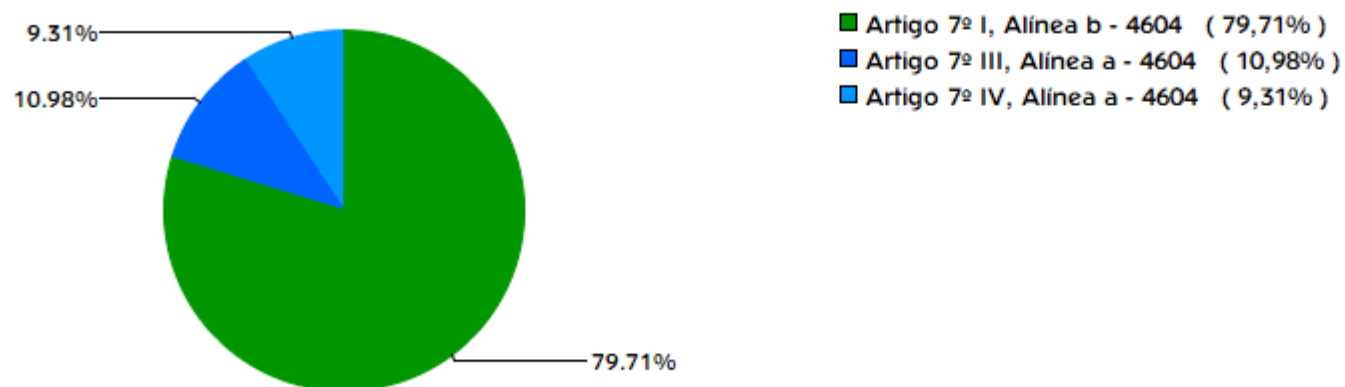
Estratégia	No Mês(R\$)
Artigo 7º I, Alínea b - 4604	762.495,19
Artigo 7º III, Alínea a - 4604	1.884,11
Artigo 7º IV, Alínea a - 4604	26.913,31
Total	791.292,61

**Análise da Disponibilidade Financeira**

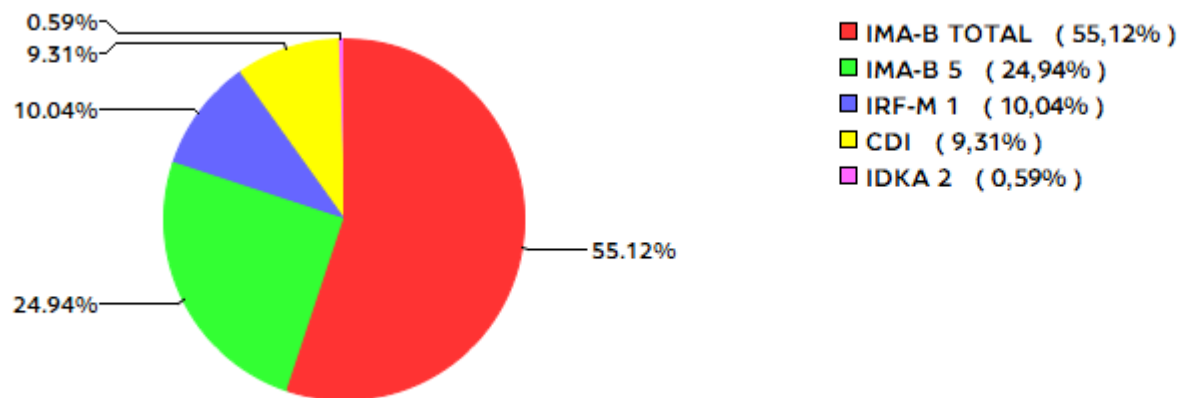
Período	Valor (R\$)	(%)	Valor Acum. Bruto (R\$)	(%) Acum.
de 0 a 30 dias	29.092.183,57	100	29.092.183,57	100

EXTRATO CONSOLIDADO DE ATIVOS

Alocação por Estratégia

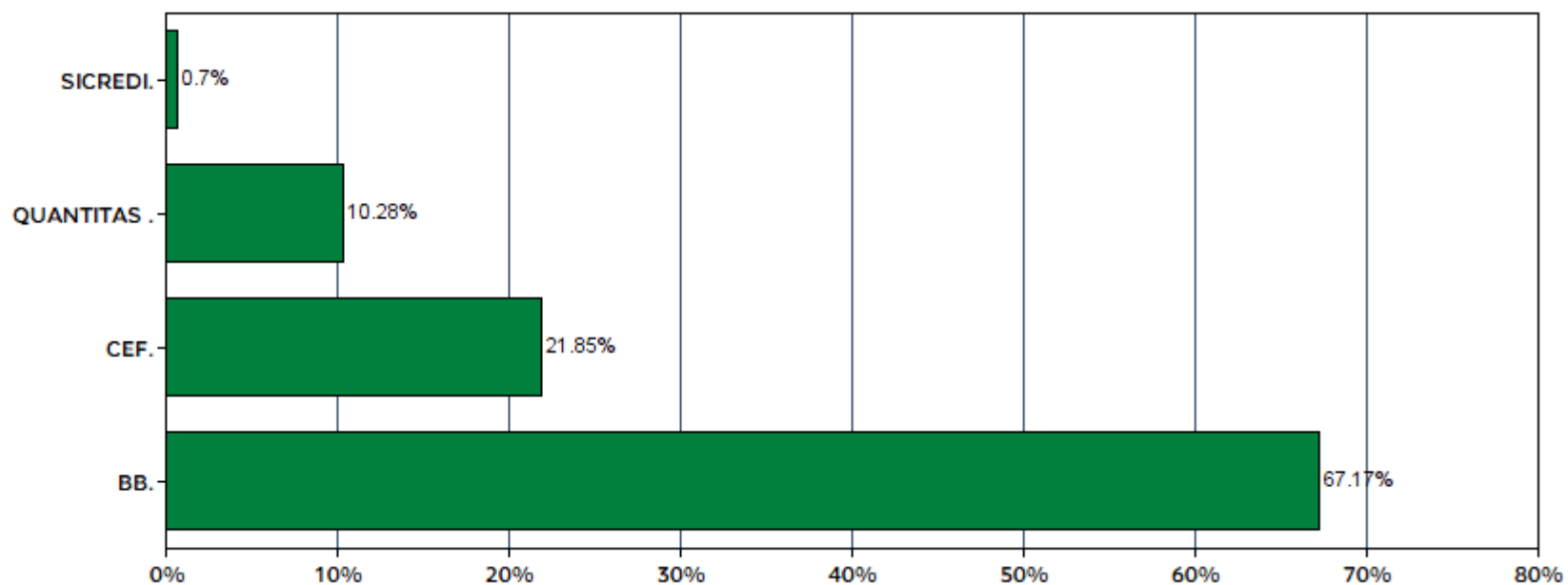


Indexadores



EXTRATO CONSOLIDADO DE ATIVOS

Alocação por Gestor

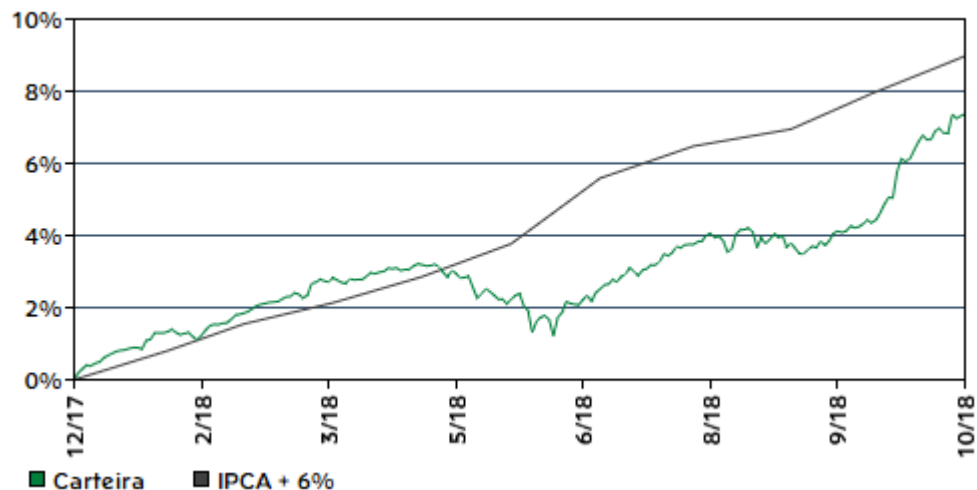


EXTRATO CONSOLIDADO DE ATIVOS

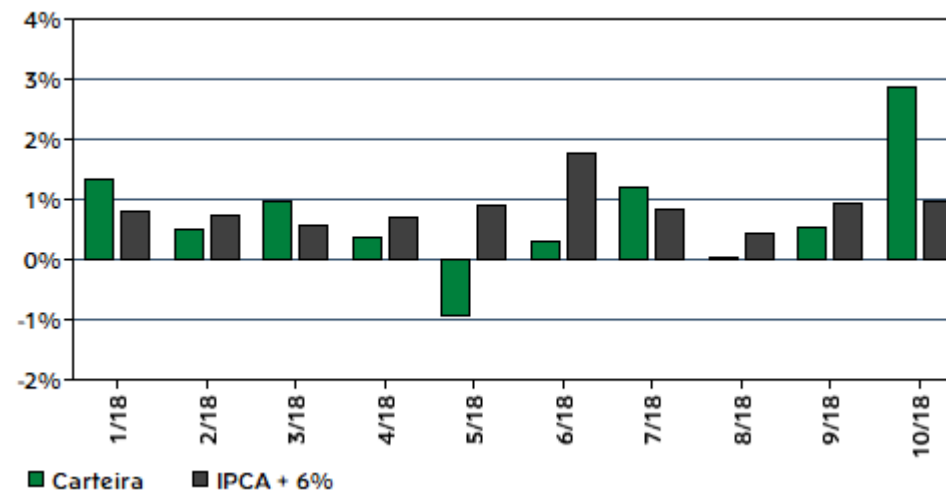
Rentabilidades da Carteira

Ano	Jan	Fev	Mar	Abr	Mai	Jun	Jul	Ago	Set	Out	Nov	Dez	Rent.Ano
2018	1,33	0,51	0,96	0,35	-0,94	0,30	1,21	0,04	0,54	2,88	--	--	7,36
IPCA + 6%	0,80	0,74	0,58	0,71	0,89	1,75	0,84	0,44	0,92	0,96	--	--	8,97
p.p. Indx	0,53	-0,23	0,39	-0,35	-1,83	-1,46	0,37	-0,40	-0,39	1,92	--	--	-1,61

Evolução da Rentabilidade



Rentabilidades Mensais - 12 últimos meses



**EXTRATO CONSOLIDADO DE ATIVOS**

**Análise de Risco / Retorno da Carteira**

	Qtd.	Perct.
Meses acima do Benchmark	4	40,0%
Meses abaixo do Benchmark	6	60,0%

	Rentab.	Mês
Maior rentabilidade da Carteira	2,88%	out/18
Menor rentabilidade da Carteira	-0,94%	mai/18

Período	Rentabilidade (%)			Volat. Anual
	Carteira	IPCA + 6%	p.p. Indx.	
03 meses	3,48	2,34	1,1	2,772
06 meses	4,04	5,95	-1,9	2,768
12 meses	--	--	--	--
24 meses	--	--	--	--
36 meses	--	--	--	--
Desde o início	7,36	8,97	-1,6	2,274

**Análise dos Fundos & Ativos da Carteira**

**Rentabilidades em Períodos Fechados (%)**

Fundo / Indexador	No Mês	No Ano	3 meses	6 meses	12 meses	24 meses	36 meses
BB IMA-B 5 FIC RF PREVIDENCIÁRIO LP % do Var. IMA-B 5 p.p.	3,07 -0,03	8,05 -0,18	3,70 -0,05	4,01 -0,10	9,09 -0,22	23,59 -0,44	43,68 -0,80
BB IDKA 2 TP FI RF PREV % do Var. IDKA 2 p.p.	2,09 0,14	7,79 -0,42	3,21 -0,22	3,90 -0,29	9,03 -0,72	23,32 -1,90	42,59 -2,02
BB PREVIDENCIÁRIO RENDA FIXA IRF-M1 TÍTULOS PÚBLICOS FIC FI % do Var. IRF-M 1 p.p.	0,93 0,02	5,64 -0,17	1,93 -0,04	3,32 -0,09	6,85 -0,21	19,69 -0,54	37,04 -0,89
BB PREVIDENCIÁRIO RF IMA-B TP % do Var. IMA-B TOTAL p.p.	7,07 -0,07	9,97 -0,26	6,40 -0,10	5,03 -0,16	10,00 -0,29	25,72 -0,67	57,96 -1,21
CAIXA FI BRASIL IMA B 5 TP FI RF LP % do Var. IMA-B 5 p.p.	3,10 -0,00	8,03 -0,20	3,70 -0,05	3,98 -0,12	9,07 -0,24	23,54 -0,49	43,50 -0,98
CAIXA FI BRASIL IRFM 1 TP FI RF % do Var. IRF-M 1 p.p.	0,94 0,02	5,67 -0,14	1,94 -0,03	3,35 -0,06	6,90 -0,16	19,82 -0,40	37,31 -0,62
SICREDI INSTITUCIONAL IRF-M 1 FI RF REFERENCIADO % do Var. IRF-M 1 p.p.	0,93 0,01	5,68 -0,13	1,94 -0,03	3,32 -0,09	6,94 -0,13	19,88 -0,35	37,74 -0,19
SICREDI FC FI INSTITUCIONAL RF IMA B LP % do Var. IMA-B TOTAL p.p.	7,04 -0,10	10,20 -0,03	6,55 0,05	5,10 -0,09	10,19 -0,10	25,85 -0,53	57,21 -1,95

EXTRATO CONSOLIDADO DE ATIVOS

Análise dos Fundos & Ativos da Carteira

Rentabilidades em Períodos Fechados (%)

Fundo / Indexador	No Mês	No Ano	3 meses	6 meses	12 meses	24 meses	36 meses
CAIXA FI BRASIL TP RF LP % do % do CDI	0,54 99,31	5,17 96,08	1,53 96,52	3,06 95,73	6,34 96,82	18,07 98,28	34,66 98,94
SICREDI FI RF PERFORMANCE LP % do % do CDI	0,51 93,93	5,00 92,85	1,49 93,86	2,98 93,14	6,09 93,00	17,62 95,83	33,59 95,88
CDI	0,54	5,38	1,59	3,20	6,55	18,38	35,03
IBOVESPA	10,19	14,43	10,35	1,52	17,65	34,66	90,60
DOLAR COMERCIAL	-7,15	12,39	-0,99	6,80	13,45	16,87	-3,66
INPC + 6%	0,91	8,70	2,20	5,93	10,19	18,92	36,74
IPCA + 6%	0,96	8,97	2,34	5,95	10,78	20,57	37,84